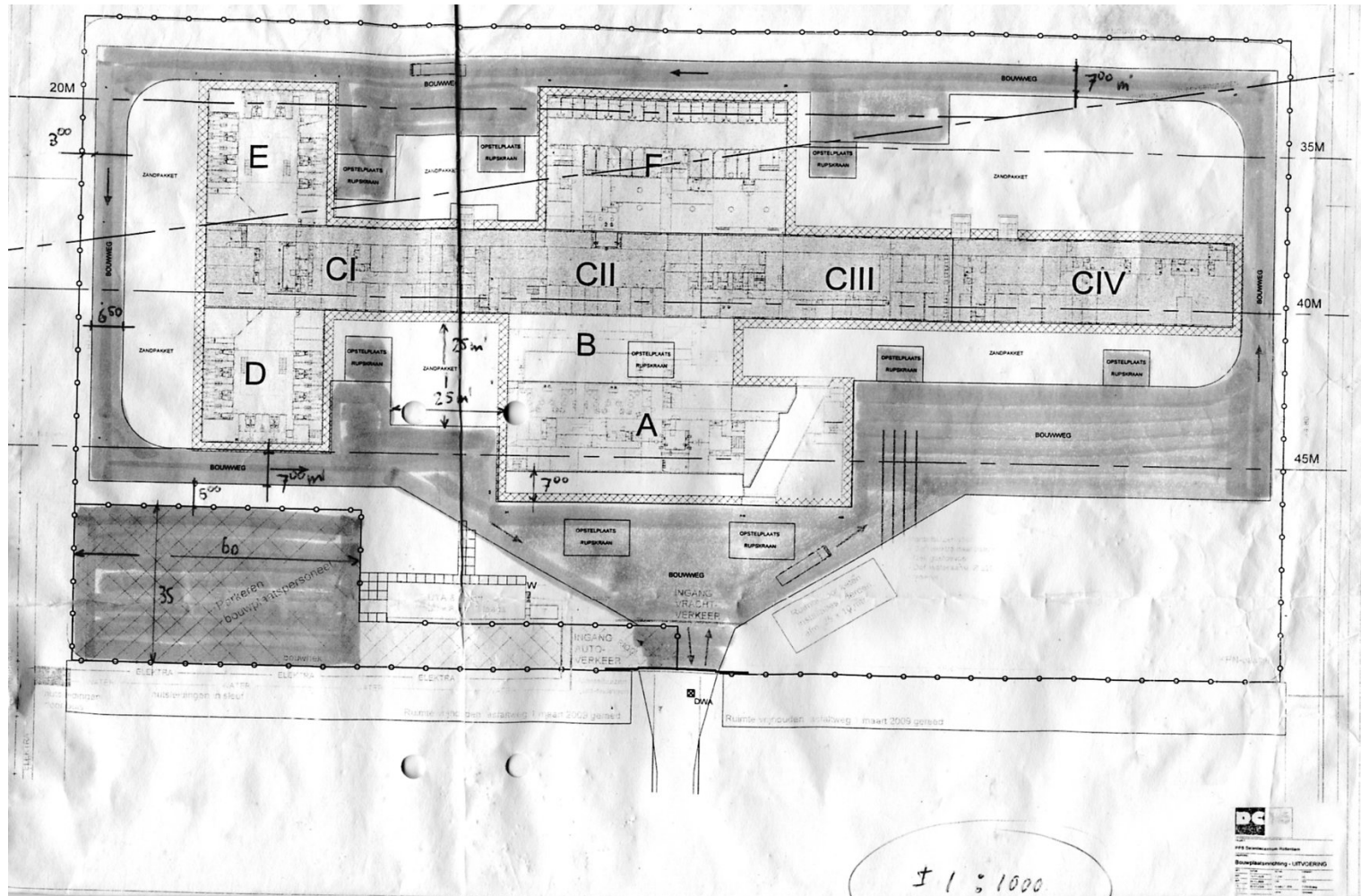
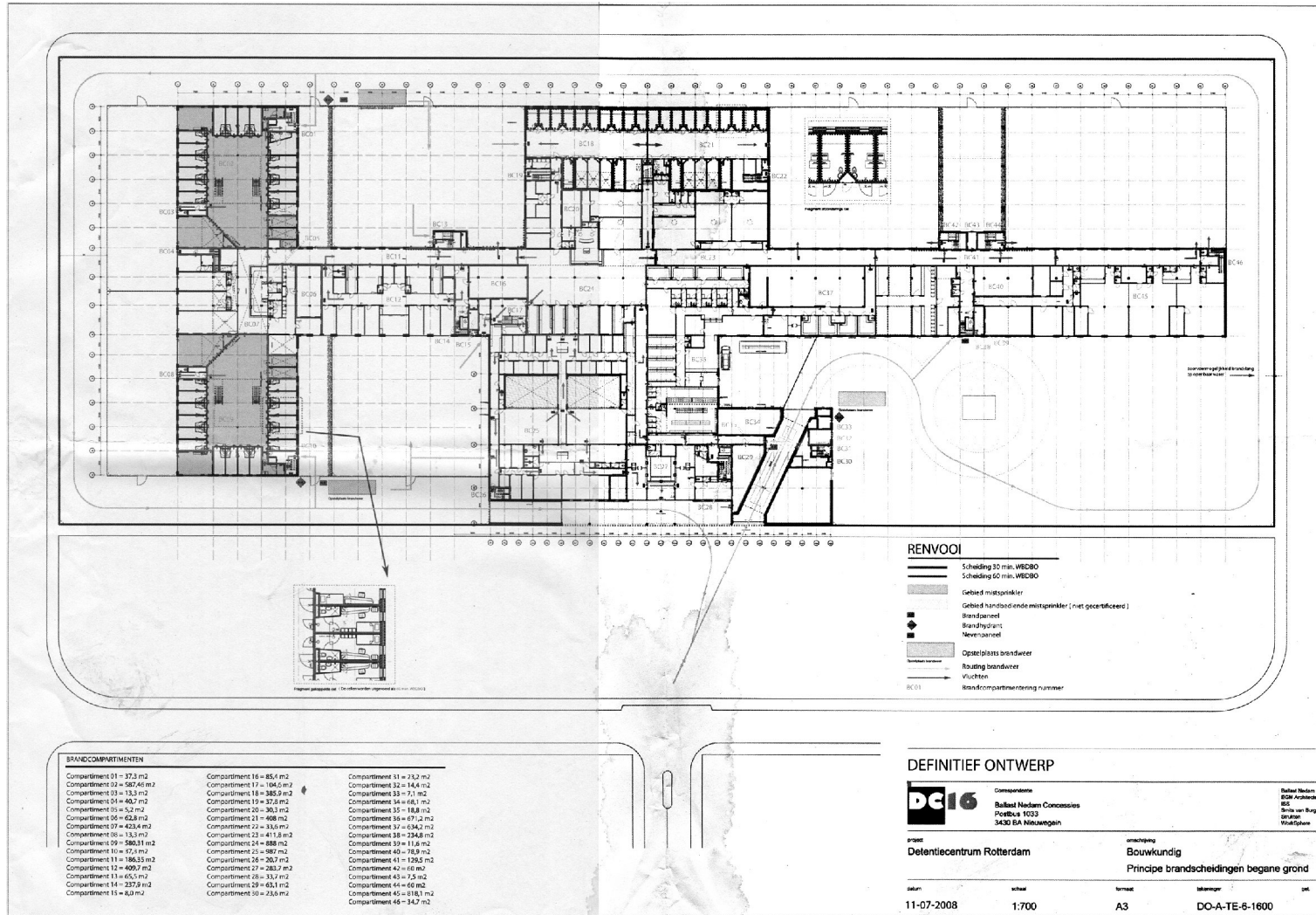


KAARTEN



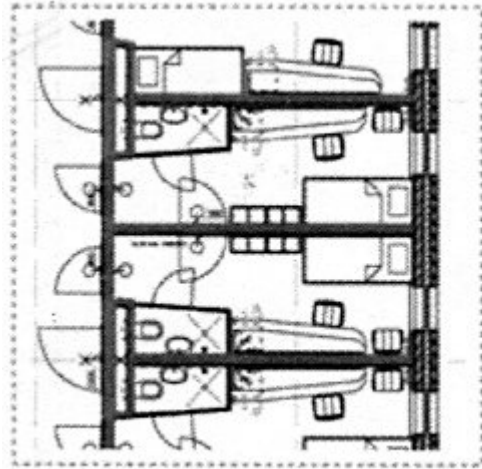
De indeling van het bouwterrein:
Aan deze kaart kan je zien hoe het bouwterrein is ingedeeld en welke afdeling waar is.



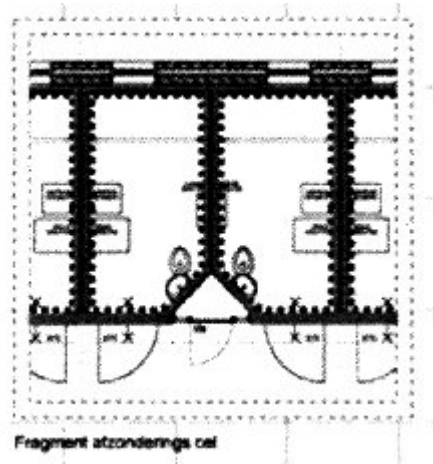
Definitief ontwerp brandscheidingen begane grond:

Als je deze kaart naast die van de indeling van het bouwterrein legt en daarbij het fragment bekijkt van de 'gekoppelde cel' (hieronder), kan je zien waar de gezinsafdeling komt, namelijk in de grijs gemaakte afdelingen links, die op de kaart van de indeling van het bouwterrein D en E zijn. Gekoppelde cellen zijn cellen met een deur ertussen en die zijn voor gezinnen.

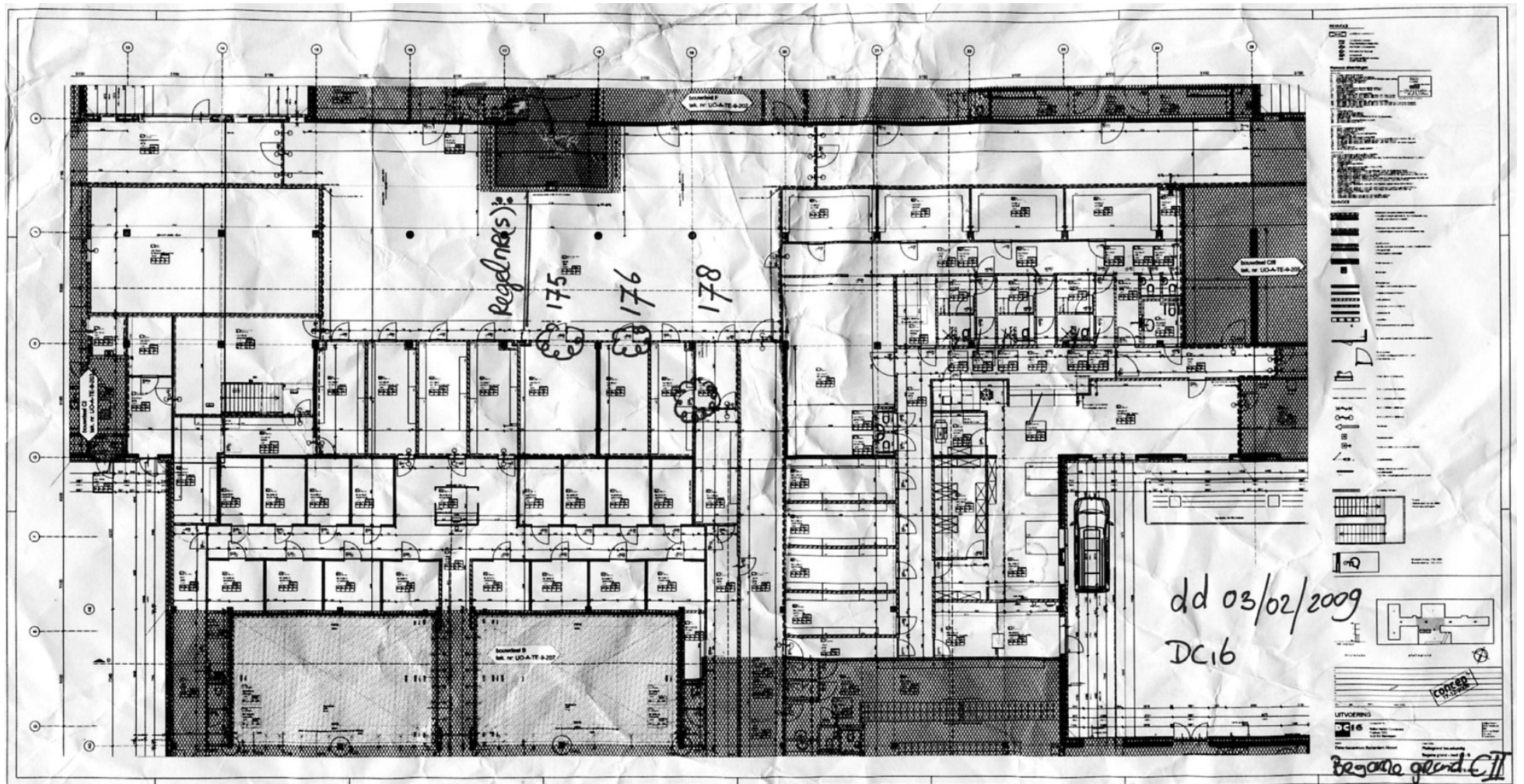
Je kan ook door de brandscheidingenkaart te vergelijken met het fragment van de 'afzonderingscel' zien waar de isoleercellen (hieronder) komen (worden hier 'afzonderingscel' genoemd). Dat is in deel F op de kaart indeling van het bouwterrein).



Fragment gekoppelde cel (De cellen worden uitgevoerd als 60 min. WBDBO)



Fragment afzonderings cel

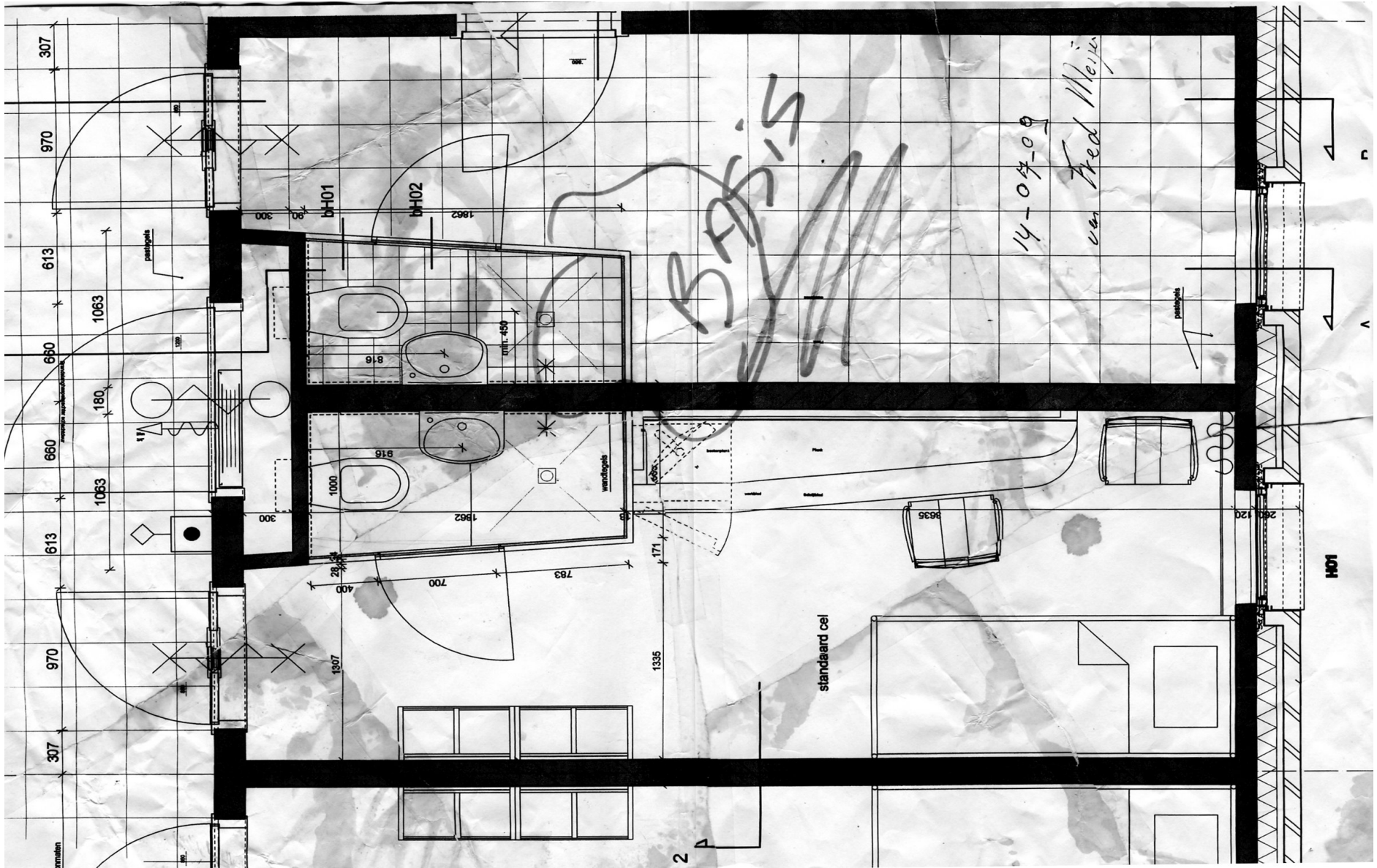


*Dere kozijnen worden ook uitgevoerd
in plaatstaal.*

Dit is een deel-plattegrond. Als je hem vergelijkt met de kaart van de indeling van het bouwterrein, kan je zien waar deze afdeling CII is, namelijk in het midden. Op de kaart zelf staat het ook. Dat stukje hebben we er uitgeknipt en is

het kleine kaartje hieronder. OCA gaat ervan uit dat dit o.a. de bad-afdeling (waar gevangenen binnen komen en worden gefouilleerd enzo) is. Er staat namelijk een busje naast getekend.





Dit is wat het is: een cel.

CONTRACTEN, BEDRIJVEN, NAMEN

Hieronder kan je zien welke bedrijven welke opdracht doen. Dit is van 16-3-2009

Opvolging contracten per project

Relatie	Product nr.	Contractnr	Monsteling opdracht	Concept	Definitief	Verzonden	Getekend retour	Concept garantieverkl.	Herinnering 1	Herinnering 2	Dagen
Arbeco N.V. architectonisch beton	23.00	Prefab betonelementen algemeen	DC16-10903-0018C	20-11-2008	09-01-2009	29-01-2009	02-02-2009				24
Ballast Nedam Bouwmaterieel B.V.	05.00	Bouwplaatsvoorzieningen algemeen	DC16-10903-0042C		02-03-2009	06-03-2009					
BK Supervision	02.00	Advieswerk algemeen	DC16-10903-0032C			27-01-2009	12-02-2009	17-02-2009			
DIBEC B.V.	02.00	Advieswerk algemeen	DC16-2008-0001-00.0c	20-03-2008	21-04-2008	13-05-2008	13-05-2008				22
Fire Technology B.V.	54.90	Sprinklerinstallaties	DC16-10903-0043C		16-03-2009						
Grondboorbedrijf Haijema B.V.	05.50	Drainage (tijdelijk) / bemaling / grondboringen /	DC16-2008-0003-00.0c		17-06-2008	18-07-2008	18-07-2008	29-07-2008			31
Heitsma Beton B.V.	20.31	Heiwerk - prefab betonpalen	DC16-10903-0023C	27-11-2008	09-01-2009	09-01-2009	29-01-2009				20
Halfan B.V.	22.82	Metselwerkondersteuning en diversen	DC16-10903-0002C			11-12-2008	11-12-2008	02-03-2009			
Ingenieursbureau Wolter & Dros B.V.	90.00	Geïntegreerde installatiebedrijven E + W	DC16-10903-0037C			30-01-2009	12-02-2009				
Knoxy Baksteencentrum B.V.	22.55	Gebakken gevelstenen - leveren	BSP-305425-0005C	06-11-2008	19-11-2008	04-12-2008	09-12-2008	27-01-2009			20
Lödige Holland Machinefabriek B.V.	80.00	Liftinstallaties	DC16-10903-0039C	30-01-2009	11-02-2009						
Mitsubishi Elevator Europe B.V.	80.00	Liftinstallaties	DC16-10903-0014C			29-01-2009	12-02-2009	24-02-2009			
Smits Gemert B.V.	30.00	Kozijnen / ramen en deuren algemeen	DC16-10903-0036C		29-01-2009	29-01-2009	12-02-2009				14
Strukton Materieel bv	05.00	Bouwplaatsvoorzieningen algemeen	DC16-10903-0034C		24-02-2009	10-03-2009					
Van Delft Infra	12.00	Grond- en wegebouwbedrijven algemeen	DC16-10903-0006C		08-01-2009	08-01-2009	29-01-2009	11-03-2009			21
Van Delft Infra	12.00	Grond- en wegebouwbedrijven algemeen	DC16-10903-0013C		16-12-2008	06-01-2009	29-01-2009	03-02-2009			44
Van den Pol Elektrotechn. B.V.	90.00	Geïntegreerde installatiebedrijven E + W	DC16-10903-0038C		29-01-2009	30-01-2009	12-02-2009				14
Van Dijk geo- en milieutechniek b.v.	02.00	Advieswerk algemeen	DC16-2008-0002-00.0c	20-03-2008	21-04-2008	13-05-2008	13-05-2008				22
Voorbij Betonsystemen B.V.	23.00	Prefab betonelementen algemeen	DC16-10903-0021C		14-01-2009	29-01-2009	02-02-2009				19

Hieronder kan je ook zien welke bedrijven welke opdracht doen. Dit is van 6-7-2009

Contracten per project

Project	10903 PPS Detentiecentrum Rotterdam	Telefoon	(010) 218 09 55	Inkoper	J.F. Houkes		
Omschrijving		Fax	(010) 418 15 19	Calculator			
Adres	Fairoaksbaan	Projectleider		Uitvoerder	R.G.M. Bos		
Plaats	ROTTERDAM				C.J.J. Wegman		
Product nr.	Contractnummer	Relatie	Postadres	PC	Plaats	Telefoon	
02.00	Advieswerk algemeen	DC16-2008-0002-00.0c	Van Dijk geo- en milieutechniek b.v. Postbus 279 3454 ZG DE MEERN	Postbus 29	3454 ZG	DE MEERN	(030) 666 17 46
02.00	Advieswerk algemeen	DC16-2008-0001-00.0c	DIBEC B.V. Postbus 5470 6802 EL ARNHEM	Postbus 5470	6802 EL	ARNHEM	(026) 368 26 25
02.00	Advieswerk algemeen	DC16-10903-0032C	BK Supervision Zwaardleliestraat 15 3053 VV ROTTERDAM	Zwaardleliestraat 15	3053 VV	ROTTERDAM	(010) 486 59 27
05.00	Bouwplaatsvoorzieningen algemeen	DC16-10903-0034C	Strukton Materieel bv Postbus 1025 3600 BA MAARSSSEN	Postbus 1025	3600 BA	MAARSSSEN	(030) 248 65 15
05.00	Bouwplaatsvoorzieningen algemeen	DC16-10903-0042C	Ballast Nedam Bouwmaterieel B.V. Postbus 1562 1300 BN ALMERE	Postbus 1562	1300 BN	ALMERE	(036) 549 25 00
05.60	Drainage (tijdelijk) / bemaling / grondb	DC16-2008-0003-00.0c	Grondboorbedrijf Haitjema B.V. Postbus 109 7700 AC DEDEMSVAART	Postbus 109	7700 AC	DEDEMSVAART	(0523) 61 20 61
05.85	Inzamelen en be/verwerken van (bou	DC16-10903-0045C	RnnShanks Postbus 5 2140 AA VIJFHUIZEN	Postbus 5	2140 AA	VIJFHUIZEN	(023) 533 33 96
05.90	Bouwmaterialen	DC16-10903-0055C	Raab Karcher Bouwstoffen Postbus 14 2740 AA WADDINXVEEN	Postbus 14	2740 AA	WADDINXVEEN	(0182) 62 12 22
05.90	Bouwmaterialen	DC16-10903-0055Ca	Raab Karcher Bouwstoffen Postbus 14 2740 AA WADDINXVEEN	Postbus 14	2740 AA	WADDINXVEEN	(0182) 62 12 22
10.50	Boor- en zaagwerk in beton en asfalt	DC16-10903-0056C	Aannemingsmaatschappij Van Hal B.V. Kruisbaak 21	Kruisbaak 21	2165 AJ	LISSERBROEK	(0252) 41 90 65

Contracten per project

Project	10903 PPS Detentiecentrum Rotterdam	Telefoon	(010) 218 09 55	Inkoper	J.F. Houkes
Omschrijving		Fax	(010) 418 15 19	Calculator	
Adres	Fairoaksbaan			Projectleider	R.G.M. Bos
Plaats	ROTTERDAM			Uitvoerder	C.J.J. Wegman

Product nr.		Contractnummer	Relatie	Postadres	PC	Plaats	Telefoon
12.00	Grond- en wegenbouwbedrijven alge	DC16-10903-0006Ca	2165 AJ LISSERB.ROEK Van Delft Infra Postbus 411 2900 AK CAPELLE A/D IJSSEL	Postbus 411	2900 AK	CAPELLE A/D IJSSE	(010) 451 78 77
12.00	Grond- en wegenbouwbedrijven alge	DC16-10903-0006C	Van Delft Infra Postbus 411 2900 AK CAPELLE A/D IJSSEL	Postbus 411	2900 AK	CAPELLE A/D IJSSE	(010) 451 78 77
12.00	Grond- en wegenbouwbedrijven alge	DC16-10903-0013C	Van Delft Infra Postbus 411 2900 AK CAPELLE A/D IJSSEL	Postbus 411	2900 AK	CAPELLE A/D IJSSE	(010) 451 78 77
20.31	Heiwerk - prefab betonpalen	DC16-10903-0023C	Haifama Beton B.V. Postbus 7 9288 ZG KOOTSTERTILLE	Postbus 7	9288 ZG	KOOTSTERTILLE	(0512) 33 56 78
21.21	Betonreparatie en betonbescherming	DC16-10903-0099C	B & W Vochtwering B.V. Postbus 465 3720 AL BILTHOVEN	Postbus 465	3720 AL	BILTHOVEN	(030) 228 24 43
22.00	Metselwerk	DC16-10903-0088C	Wessels Vakbouwers BV Postbus 65 7130 AB LICHTENVOORDE	Postbus 65	7130 AB	LICHTENVOORDE	(0544) 37 56 47
22.30	Droge metselmortel	DC16-10903-0091C	Maxit Nederland B.V. Postbus 7932 5605 SH EINDHOVEN	Postbus 7932	5605 SH	EINDHOVEN	(040) 259 79 11
22.55	Gebakken gevelstenen - leveren	BSP-305425-0005Ca	Kooy Baksteencentrum B.V. Postbus 198 3720 AD BILTHOVEN	Postbus 198	3720 AD	BILTHOVEN	(030) 228 61 41
22.55	Gebakken gevelstenen - leveren	BSP-305425-0005C	Kooy Baksteencentrum B.V. Postbus 198 3720 AD BILTHOVEN	Postbus 198	3720 AD	BILTHOVEN	(030) 228 61 41
22.82	Metselwerkondersteuning en diversen	DC16-10903-0002C	Halfen B.V. Postbus 3 7468 ZG ENTER	Postbus 3	7468 ZG	ENTER	(0547) 38 30 30

Contracten per project

Project	10903 PPS Detentiecentrum Rotterdam	Telefoon	(010) 218 09 55	Inkoper	J.F. Houkes
Omschrijving		Fax	(010) 418 15 19	Calculator	
Adres	Fairoaksbaan			Projectleider	R.G.M. Bos
Plaats	ROTTERDAM			Uitvoerder	C.J.J. Wegman

Product nr.	Contractnummer	Relatie	Postadres	PC	Plaats	Telefoon
23.00	Prefab betonelementen algemeen	DC16-10903-0018C	Arbeco N.V. architectonisch beton Toemaatragel 1 B-9000 GENT	Toemaatragel 1	B-9000 GENT	0032 (0) 92 40 01
23.00	Prefab betonelementen algemeen	DC16-10903-0021C	Voorbij Betonsystemen B.V. Postbus 20709 1001 NS AMSTERDAM	Postbus 20709	1001 NS AMSTERDAM	(020) 407 72 00
23.00	Prefab betonelementen algemeen	DC16-10903-0069C	Voorbij Betonsystemen B.V. Postbus 20709 1001 NS AMSTERDAM	Postbus 20709	1001 NS AMSTERDAM	(020) 407 72 00
24.30	Hout- en plaatmaterialen	DC16-10903-0073C	Stiho B.V. Postbus 40210 3504 AA UTRECHT	Postbus 40210	3504 AA UTRECHT	(030) 242 44 24
24.30	Hout- en plaatmaterialen	DC16-10903-0054C	PontMeyer Hout B.V. Postbus 2073 1500 GB ZAANDAM	Postbus 2073	1500 GB ZAANDAM	(075) 653 62 62
24.52	Houten vloer-, wand- en dakelementen	DC16-10903-0059C	D&G Timmerfabriek B.V. Postbus 57 6710 BB EDE	Postbus 57	6710 BB EDE	(0318) 51 47 39
30.00	Kozijnen / ramen en deuren algemeen	DC16-10903-0053C	Smits Gemert B.V. Postbus 2 5420 AA GEMERT	Postbus 2	5420 AA GEMERT	(0492) 36 26 22
30.00	Kozijnen / ramen en deuren algemeen	DC16-10903-0074C	Timmerfabriek Lancel B.V. Ampereweg 8 4631 SP HOOGERHEIDE	Ampereweg 8	4631 SP HOOGERHEIDE	(0164) 61 60 45
30.00	Kozijnen / ramen en deuren algemeen	DC16-10903-0036C	Smits Gemert B.V. Postbus 2 5420 AA GEMERT	Postbus 2	5420 AA GEMERT	(0492) 36 26 22
30.32	Profielstalen kozijnen	DC16-10903-0081C	Smits Gemert B.V. Postbus 2 5420 AA GEMERT	Postbus 2	5420 AA GEMERT	(0492) 36 26 22
30.34	Plaatstalen kozijnen	DC16-10903-0035C	Staalkozijn Nederland B.V.	Postbus 8	7100 AA WINTERSWIJK	(0543) 51 95 66

Contracten per project

Product nr.	Contractnummer	Relatie	Postadres	PC	Plaats	Telefoon
31.39	Zinken gevelbekleding	DC16-10903-0083C	Postbus 8 7100 AA WINTERSWIJK Ridder Metalen Dak- en Wandsystemen Zuid B.V. Postbus 4149 1620 HC HOORN	Postbus 4149	1620 HC	HOORN (0888) 11 18 88
32.30	Stalen trappen, leuningen, bordessen	DC16-10903-0085C	Retro Staal BV Kloosterdijk 64 A 7685 PZ BEERZERVELD	Kloosterdijk 64 A	7685 PZ	BEERZERVELD (0523) 25 22 25
33.33	Bitumineuze dakbedekking	DC16-10903-0067C	Dekbedekkingsbedrijf Boko B.V. Postbus 214 1520 AE WORMERVEER	Postbus 214	1520 AE	WORMERVEER (075) 821 20 11
40.00	Stukadoorwerk	DC16-10903-0095C	Buijs Afbouw Postbus 177 4600 AD BERGEN OP ZOOM	Postbus 177	4600 AD	BERGEN OP ZOOM (0164) 24 85 08
41.00	Tegelwerk (onderaanneming)	DC16-10903-0077C	Unimar B.V. Schumanweg 1-B 2411 NH BODEGRAVEN	Schumanweg 1-B	2411 NH	BODEGRAVEN (0172) 61 07 80
42.00	Dekvloeren en vloersystemen algeme	DC16-10903-0076C	VanDeVloeren Projectvloeren B.V. Kiotoweg 315 3047 BG ROTTERDAM	Kiotoweg 315	3047 BG	ROTTERDAM (010) 427 05 23
43.00	Metaal - en kunststofwerk	DC16-10903-0096C	Compri-Aluminium B.V. Aambeeld 20 1671 NT MEDEMBLIK	Aambeeld 20	1671 NT	MEDEMBLIK (0227) 60 67 03
43.10	IJzerwaren, gereedschappen, bevesti	DC16-10903-0051'	Scholte & De Vries - Estoppey B.V. Stammerhove 5 1112 VA DIEMEN	Stammerhove 5	1112 VA	DIEMEN (020) 547 31 11
44.20	Systeemplafonds	DC16-10903-0050C	Krupe AfbouwSystemen B.V. Faradayweg 5 2627 AX DELFT	Faradayweg 5	2627 AX	DELFT (015) 261 41 21

Contracten per project

Project	10903 PPS Detentiecentrum Rotterdam	Telefoon	(010) 218 09 55	Inkoper	J.F. Houkes
Omschrijving		Fax	(010) 418 15 19	Calculator	
Adres	Fairoaksbaan			Projectleider	R.G.M. Bos
Plaats	ROTTERDAM			Uitvoerder	C.J.J. Wegman

Product nr.	Contractnummer	Relatie	Postadres	PC	Plaats	Telefoon
44.40	Metal-stud systeemwanden	DC16-10903-0090C	Krupe AfbouwSystemen B.V. Faradayweg 5 2627 AX DELFT	Faradayweg 5	2627 AX DELFT	(015) 261 41 21
44.50	Verplaatsbare systeemwanden	DC16-10903-0084C	Verwol Projectafbouw B.V. Postbus 641 2600 AP DELFT	Postbus 641	2600 AP DELFT	(015) 215 37 00
44.60	Sanitairwanden	DC16-10903-0080C	Afisco B.V. Meson.weg 5 3542 AL UTRECHT	Mesonweg 5	3542 AL UTRECHT	(030) 248 26 70
46.00	Schilderwerk	DC16-10903-0092C	Mol & van Vendeloo BV Daltonstraat 30 3316 GD DORDRECHT	Daltonstraat 30	3316 GD DORDRECHT	(078) 617 17 43
47.00	Binneninrichting	DC16-10903-0098C	Gielissen Neos interieurprojecten Postbus 6032 5700 ES HELMOND	Postbus 6032	5700 ES HELMOND	(0492) 53 15 31
54.90	Sprinklerinstallaties	DC16-10903-0043C	Fire Technology B.V. Postbus 31297 6503 CC NIJMEGEN	Postbus 31297	6503 CC NIJMEGEN	(024) 360 14 82
70.00	Elektrotechnische installaties	DC16-10903-0078C	Iolan B.V. Mon Plaisir 26 4879 AN ETTEN-LEUR	Mon Plaisir 26	4879 AN ETTEN-LEUR	(076) 502 61 00
80.00	Liftinstallaties	DC16-10903-0039C	Lödige Holland Machinefabriek B.V. Postbus 462 5201 AL 'S-HERTOGENBOSCH	Postbus 462	5201 AL 'S-HERTOGENBOS	(073) 624 93 00
80.00	Liftinstallaties	DC16-10903-0014C	Mitsubishi Elevator Europe B.V. Postbus 235 3900 AE VEENENDAAL	Postbus 235	3900 AE VEENENDAAL	(0318) 58 65 86
90.00	Geïntegreerde installatiebedrijven E +	DC16-10903-0057C	Ingenieursbureau Wolter & Dros B.V. Postbus 47	Postbus 47	3800 AA AMERSFOORT	(033) 467 15 11

Contracten per project

Project	10903 PPS Detentiecentrum Rotterdam	Telefoon	(010) 218 09 55	Inkoper	J.F. Houkes
Omschrijving		Fax	(010) 418 15 19	Calculator	
Adres	Fairoaksbaan			Projectleider	R.G.M. Bos
Plaats	ROTTERDAM			Uitvoerder	C.J.J. Wegman

Product nr.	Contractnummer	Relatie	Postadres	PC	Plaats	Telefoon
90.00	Geïntegreerde installatiebedrijven E + DC16-10903-0038C	3800 AA AMERSFOORT Van den Pol Elektrotechn. B.V. Postbus 37 3417 ZG MONTFOORT	Postbus 37	3417 ZG	MONTFOORT	(0348) 47 34 34
FF.01	Reprodiensten / copyshop DC16-10903-0050C	Rijnja Repro B.V. Kanaalweg 14 3526 KL UTRECHT	Kanaalweg 14	3526 KL	UTRECHT	(030) 284 92 51
FF.07	Kantoorartikelen en kopieerpapier DC16-10903-0049C	Lyrec Nederland B.V. Postbus 2694 3500 GR UTRECHT	Postbus 2694	3500 GR	UTRECHT	(088) 603 20 01
FF.07	Kantoorartikelen en kopieerpapier DC16-10903-0087C	Satelliet Meubelen BV Postbus 9700 4801 LV BREDA	Postbus 9700	4801 LV	BREDA	(076) 522 53 10
FF.21	Beveiligingsdiensten DC16-10903-0064C	NVD Beveiligingen Unit Zuid-Holland Postbus 3049 2001 DA HAARLEM	Postbus 3049	2001 DA	HAARLEM	(010) 511 99 11

Dit zijn namen van grote jongens van betrokken bedrijven!

Bouwcombinatie DC 16	Bouke van de Vusse
Bouwcombinatie DC 16	Moniek Vulink
Bouwcombinatie DC 16	Pascal Silvis
Bouwcombinatie DC 16	Pieter Kuijten
Bouwcombinatie DC 16	Wilco Pelgröm
Bouwcombinatie DC 16 V.o.F.	Franklyn van Es
Bouwcombinatie DC16 VOF	Egwin Riedewald
EGM Architecten	Umut Sengonul
EGM architecten (de Jong)	Remco de Jong
EGM Architecten (Schram)	Dick Schram
Ingenieursbureau Zonneveld	dhr. A Robbemont
Iolan B.V.	Harry Voermans
Lichtveld Buis en Partners	Jeroen Vugts
Smits van Burgst (Sulkers)	Roland Sulkers
Smits van Burgst (Zandee)	J.C. Zandee
Strukton Bouw en Vastgoed (Bruning)	Jan Bruning
Van den Pol	dhr. J. van den Brink
Van den Pol Elektrotechniek	Arno Haarmans
Wolter en Dros	Rinaldo Terlaan
Wolter en Dros	Robin Rosendaal
Worksphere	Peter Staartjes

* Hendriks@subb.nl
Antoine

Deze e-mail bevat snelkoppelingen naar alle bestanden welke voor u toegankelijk zijn.

[Einde bericht]

*Deze informatie is bijeengebracht door het Onderzoeks Collectief Asieextremisme (OCA).
Het collectief doet onderzoek naar extremistische bedrijven die zich verrijken aan de bouw van gevangenissen, en dan met name die, die bedoeld zijn om mensen zonder papieren in op te sluiten.*